

检测报告

报告编号 RLSHE000911480001C

第 1 页 共 4 页

申请单位 杭州联生绝缘材料有限公司

地 址 杭州市余杭区中泰街道岑岭村

样品信息

样品名称 CEM-3覆铜板

样品描述 覆铜板

样品型号 CEM-3

材料名称 玻璃纤维布, 玻璃纤维毡, 环氧树脂, 铜箔

样品接收日期 2012. 03. 13

样品检测日期 2012. 03. 13—2012. 03. 19

检测要求

根据客户要求, 对所提交样品中的铅(Pb), 镉(Cd), 汞(Hg), 六价铬(Cr(VI)), 多溴联苯(PBBs), 多溴二苯醚(PBDEs)进行测试。

检测依据

测试项目	测试方法	测试仪器	方法检测限
铅(Pb)	IEC 62321:2008 Ed. 1 Sec. 10	ICP-OES	2mg/kg
镉(Cd)	IEC 62321:2008 Ed. 1 Sec. 10	ICP-OES	2mg/kg
汞(Hg)	IEC 62321:2008 Ed. 1 Sec. 7	ICP-OES	2mg/kg
六价铬(Cr(VI))	IEC 62321:2008 Ed. 1 Annex C	UV-Vis	2mg/kg
多溴联苯(PBBs)	IEC 62321:2008 Ed. 1 Annex A	GC-MS	5mg/kg
多溴二苯醚(PBDEs)	IEC 62321:2008 Ed. 1 Annex A	GC-MS	5mg/kg

检测结果 请参见下页。

主 检: Chen Lijuan

审 核: Zhong Yijun

签 发: Chen Diao
技术经理

签发日期: 2012. 03. 19



No.14178046

检测报告

报告编号 RLSHE000911480001C

第 2 页 共 4 页

检测结果

测试项目	含量
铅 (Pb)	N. D.
镉 (Cd)	N. D.
汞 (Hg)	N. D.
六价铬 (Cr (VI))	N. D.

测试项目	含量
多溴联苯 (PBBs)	
一溴联苯	N. D.
二溴联苯	N. D.
三溴联苯	N. D.
四溴联苯	N. D.
五溴联苯	N. D.
六溴联苯	N. D.
七溴联苯	N. D.
八溴联苯	N. D.
九溴联苯	N. D.
十溴联苯	N. D.

测试项目	含量
多溴二苯醚 (PBDEs)	
一溴二苯醚	N. D.
二溴二苯醚	N. D.
三溴二苯醚	N. D.
四溴二苯醚	N. D.
五溴二苯醚	N. D.
六溴二苯醚	N. D.
七溴二苯醚	N. D.
八溴二苯醚	N. D.
九溴二苯醚	N. D.
十溴二苯醚	N. D.

注释: 对于检测铅, 镉, 汞之样品已完全溶解。

-N.D. = 未检出 (小于方法检测限)

-mg/kg = ppm = 百万分之几

备注: 报告编号中“C”表示此报告为中文版本。

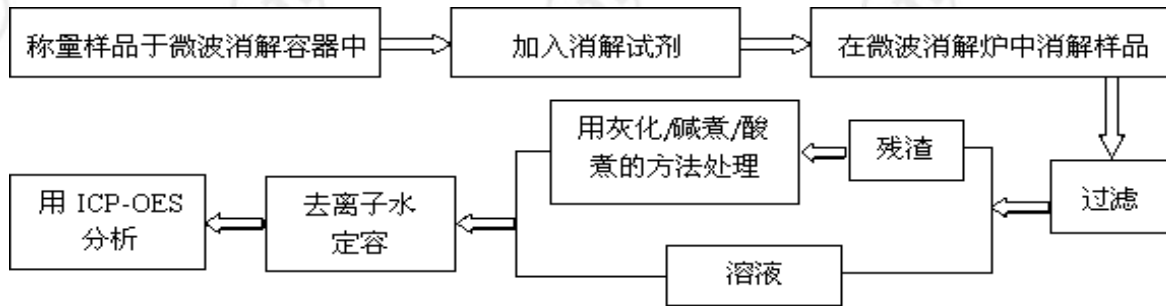
检测报告

报告编号 RLSHE000911480001C

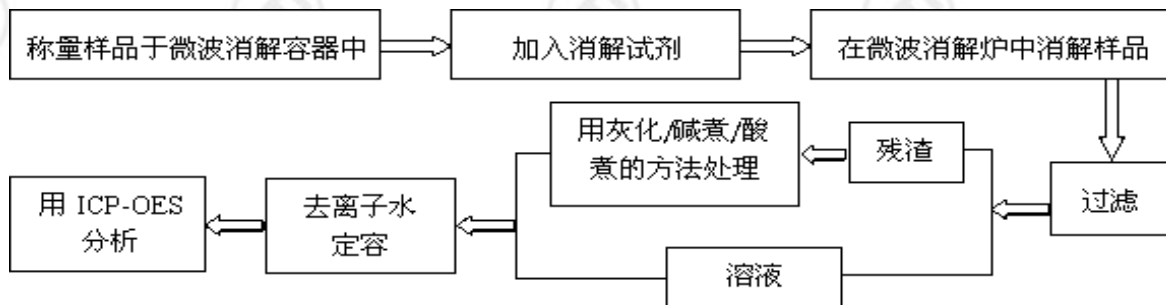
第 3 页 共 4 页

检测流程

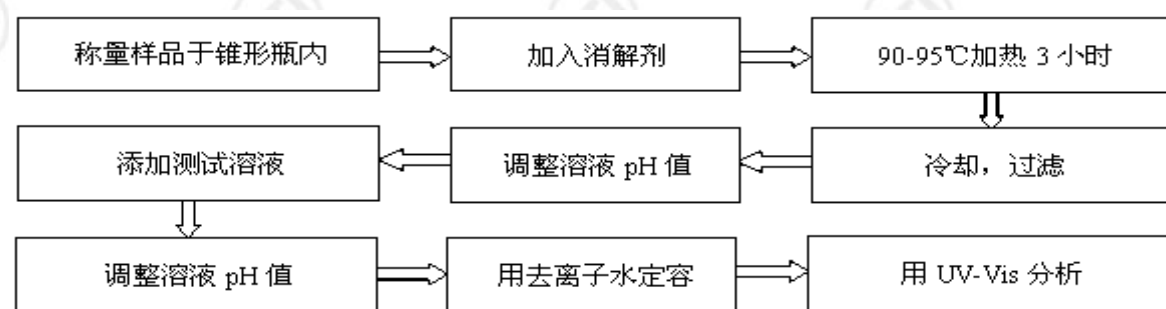
1. 铅(Pb), 镉(Cd)



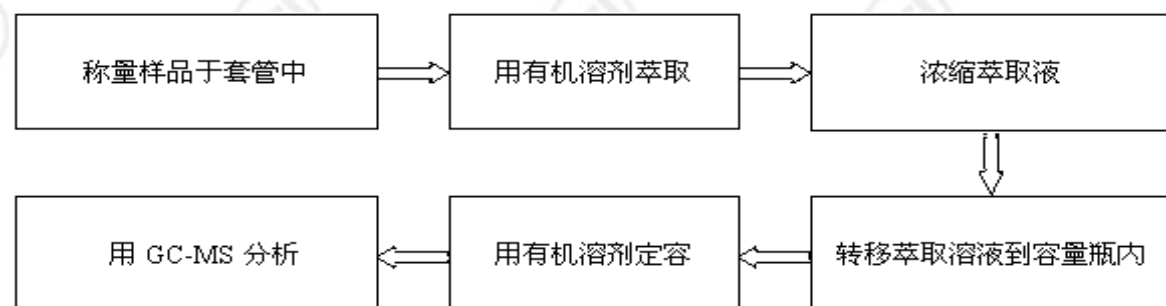
2. 汞(Hg)



3. 六价铬(Cr(VI))



4. 多溴联苯(PBBs), 多溴二苯醚(PBDEs)

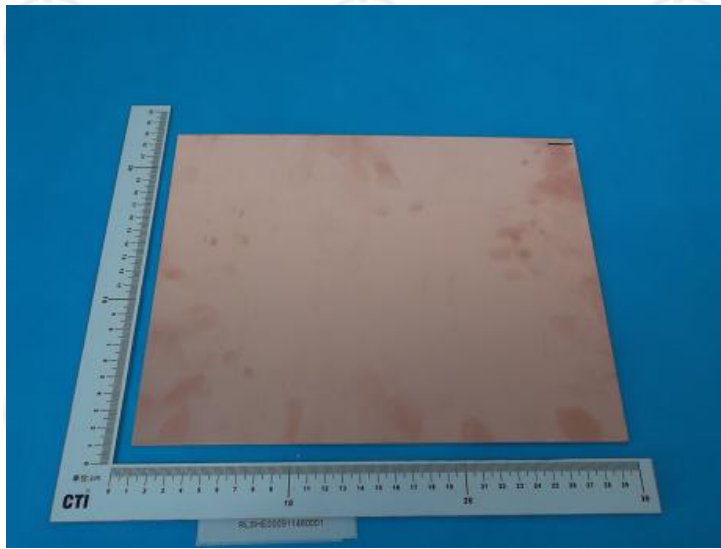


检测报告

报告编号 RLSHE000911480001C

第 4 页 共 4 页

样品图片



报告结束

本报告无CTI盖章无效。本报告不得修改、增加或删除。此结果只对本次受测样品的结果负责。未经CTI书面同意，不得部分复制本报告，亦不可作为宣传品使用。

上海市浦东新区新金桥路1996号